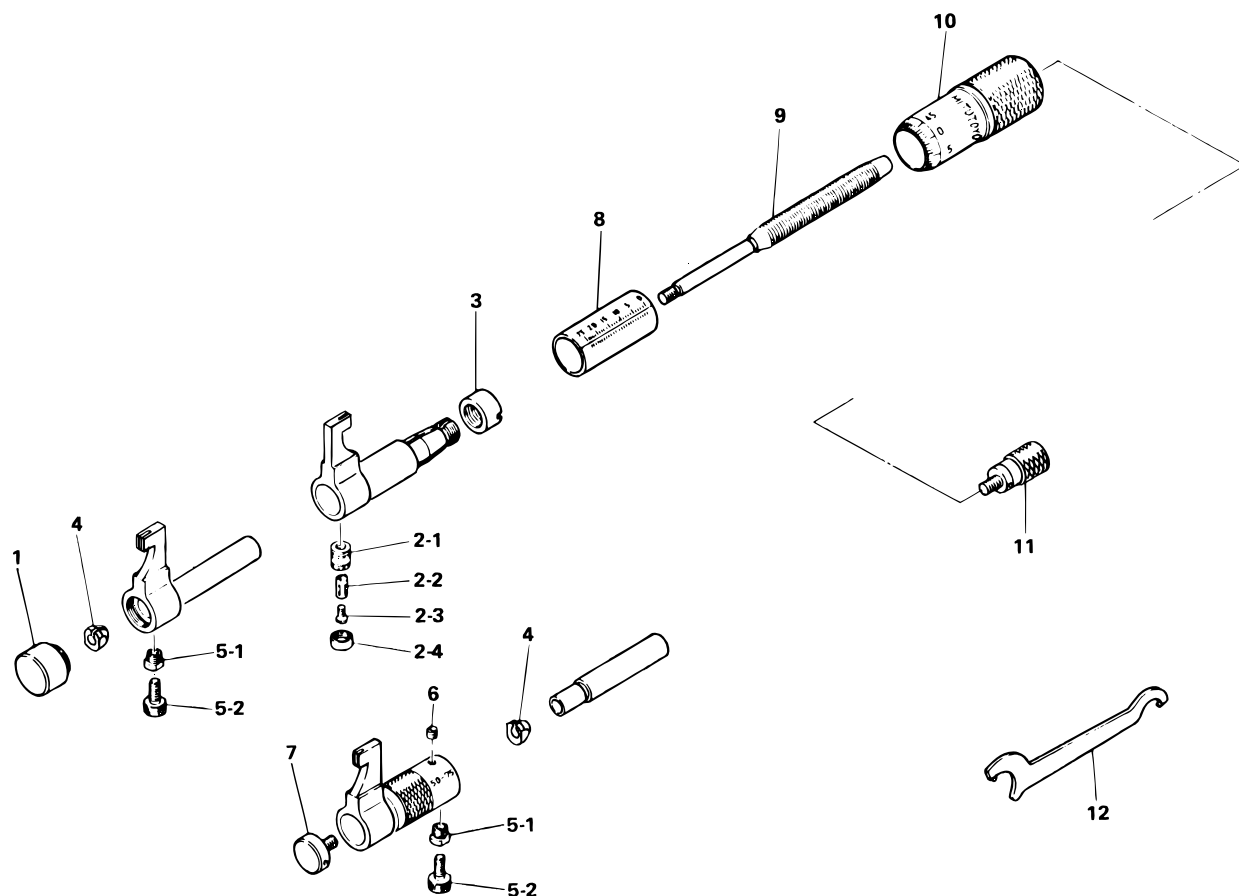


INSIDE MICROMETER Series 145
Caliper type

Ref. No. 145-2-1986-FEB

145シリーズ(IMP)
キャリパー形内側マイクロメータ



KEY NO.	PART NAME	CODE NO. コードNo.							ブヒンメイ	キー No.
		145-186 (IMP-50)	145-187 (IMP-75)	145-188 (IMP-100)	145-189 (IMP-125)	145-190 (IMP-150)	145-191 (IMP-175)	145-192 (IMP-200)		
		145-194 (IMP-2')	145-195 (IMP-3')	145-196 (IMP-4')	145-197 (IMP-5')	145-198 (IMP-6')				
1	CAP	200109							キャップ	1
2	KEY ASSY				950020				キーミタテ	2
2-1	BUSHING KEY				303712				キーブッシュ	2-1
2-2	KEY				303949				キー	2-2
2-3	SETSCREW				200108				トメネジ	2-3
2-4	CAP KEY				200103				キャップ	2-4
3	NUT ADJ				200415				テーパナット	3
4	NUT				303776				ウケゴマ	4
5	CLAMP				950218				クランプ	5
5-1	BUSHING CLAMP				300137				ブッシュ	5-1
5-2	SCREW CLAMP				300136				クランプネジ	5-2
6	SETSCREW				303934				トメネジ	6
7	SETSCREW				200062				トメネジ	7
8	SLEEVE (METRIC)	200091	200092	200093	200094	200095	200096	200097	ガイドウ (ミリ)	8
	SLEEVE (ENGLISH)			200098					ガイドウ (インチ)	
9	SPINDLE (METRIC)				305434				スピンドル (ミリ)	9
	SPINDLE (ENGLISH)				305435				スピンドル (インチ)	
10	THIMBLE (METRIC)				200381				シンブル (ミリ)	10
	THIMBLE (ENGLISH)			200382					シンブル (インチ)	
11	RATCHET STOP				950700				ラチェット	11
12	SPANNER				301336				スパナ	12

Ref. No. 145-2-1986-FEB