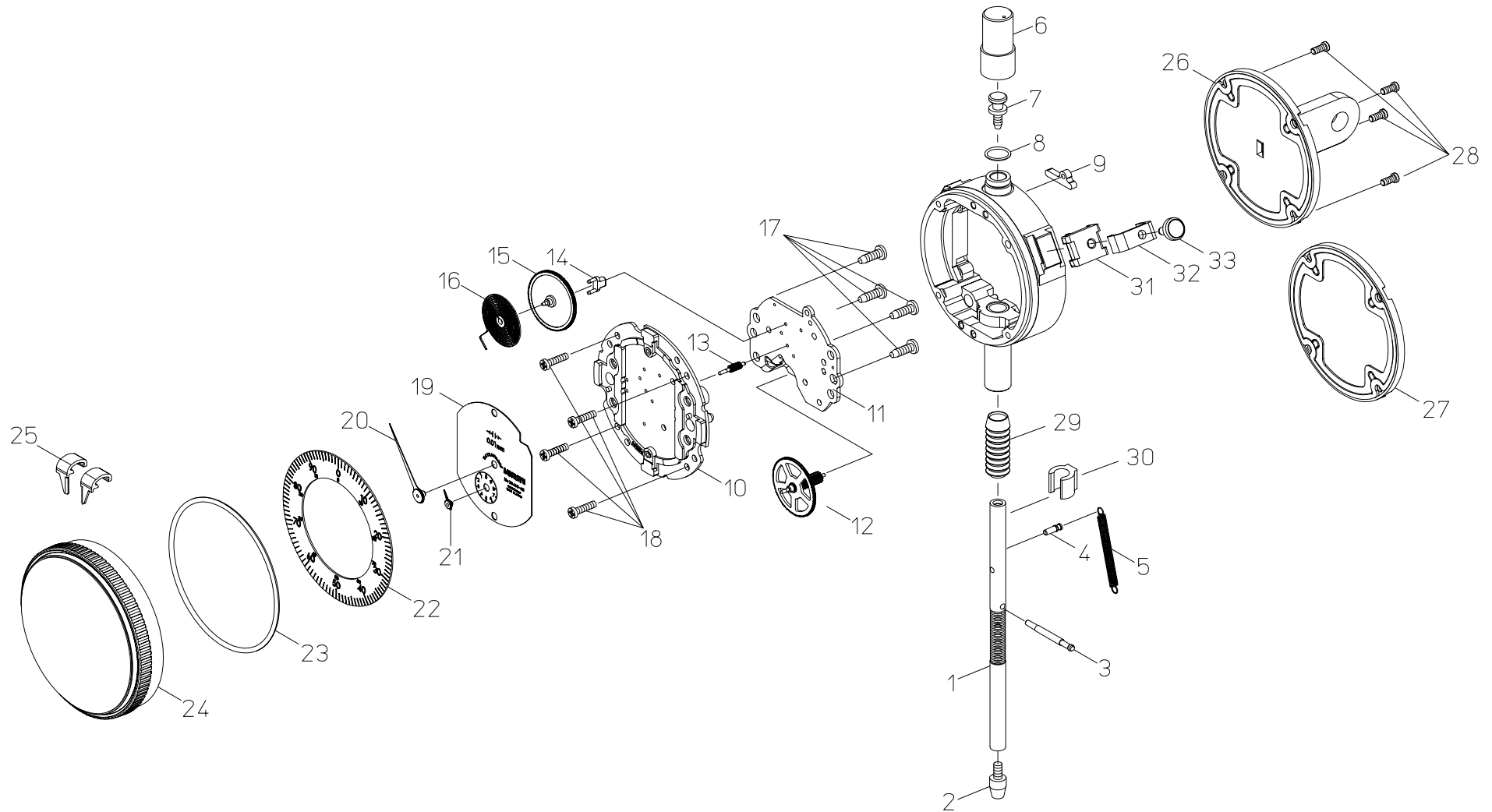


Ref No, 2-88-2008-SEP



KEY NO,	ブヒンメイ	PART NAME	販売区分 CATEGORY	CODE NO, コードNO,			備考 COMMENTS
				2044S(B)-60 N	2046S(B)-60 N	2046S(B)-61 N	
1	スピンドル	SPINDLE	Y	21AAB145		21BAB093	
2	ソクテイシ	POINT		21AZA320		21BZB118	
3	ガイドピン	PIN, SPINDLE GUIDE		21AAB142			注記
4	ハネウケピン	PIN, SPRING		21AAB143			
5	ツルマキハネ	SPRING, SPINDLE		21AAA299			
6	キャップ	CAP,DUST		193595S			
7	ストップネジ	SCREW, SPINDLE STOP		101171		101047	
8	キャップリング	O-RING, DUST CAP SEAL		125357			
9	カンショウコム	DAMPER		121224			
10	ジイタ	PLATE, BOTTOM		21AZB067			注記
11	ジクウケイタ	PLATE, TOP		21AAB023			
12	ダイハグルマ	GEAR, INTERMEDIATE		21AZB440			
13	センターピニオン	PINION, CENTER		21AAB051			
14	ヒケドメ	PIN, HAIR SPRING		21AAB071			
15	バックハグルマ	GEAR, TAKE-UP		21AAB056			
16	ヒケゼンマイ	SPRING, HAIR		21AZB106			
17	ジュウジナベコネジ(M2.5)	SCREW (M2.5)		21AAB072			
18	ジュウジナベコネジ(M2)	SCREW (M2)		21AAB073			
19	モジイタ	COUNTER		21AAB094N	21AAB096N	21BAB203N	
20	チョウシン	HAND, DIAL		21AZB120			
21	タンシン	HAND, COUNTER		21AZB123			
22	メモリイタ	DIAL		124629		129930	
23	Oリング	O-RING, BEZEL SEAL		21AAA298			
24	ソトワク	BEZEL		21AZB161			
25	リミットバリ(2ヶセット)	HAND, TOLERANCE (2 PCS)		21AAB155			
26	ウラブタ(ミミ)	BACK, LUG ON CENTER		21AZB230		21BZB104	
27	ウラブタ(ヒラ)	BACK, FLAT		21AZB231			Bタイプ
28	ウラブタ外メネジ	SCREW, BACK		21AAA307			
29	ゴムキャップ	GUARD, LOWER STEM		125317			注記
30	カラー	COLLAR		193618			

注記: この部品の交換には専門技術が必要です。手配には十分注意をお願いいたします。
コードNo.の『N』は識別記号

