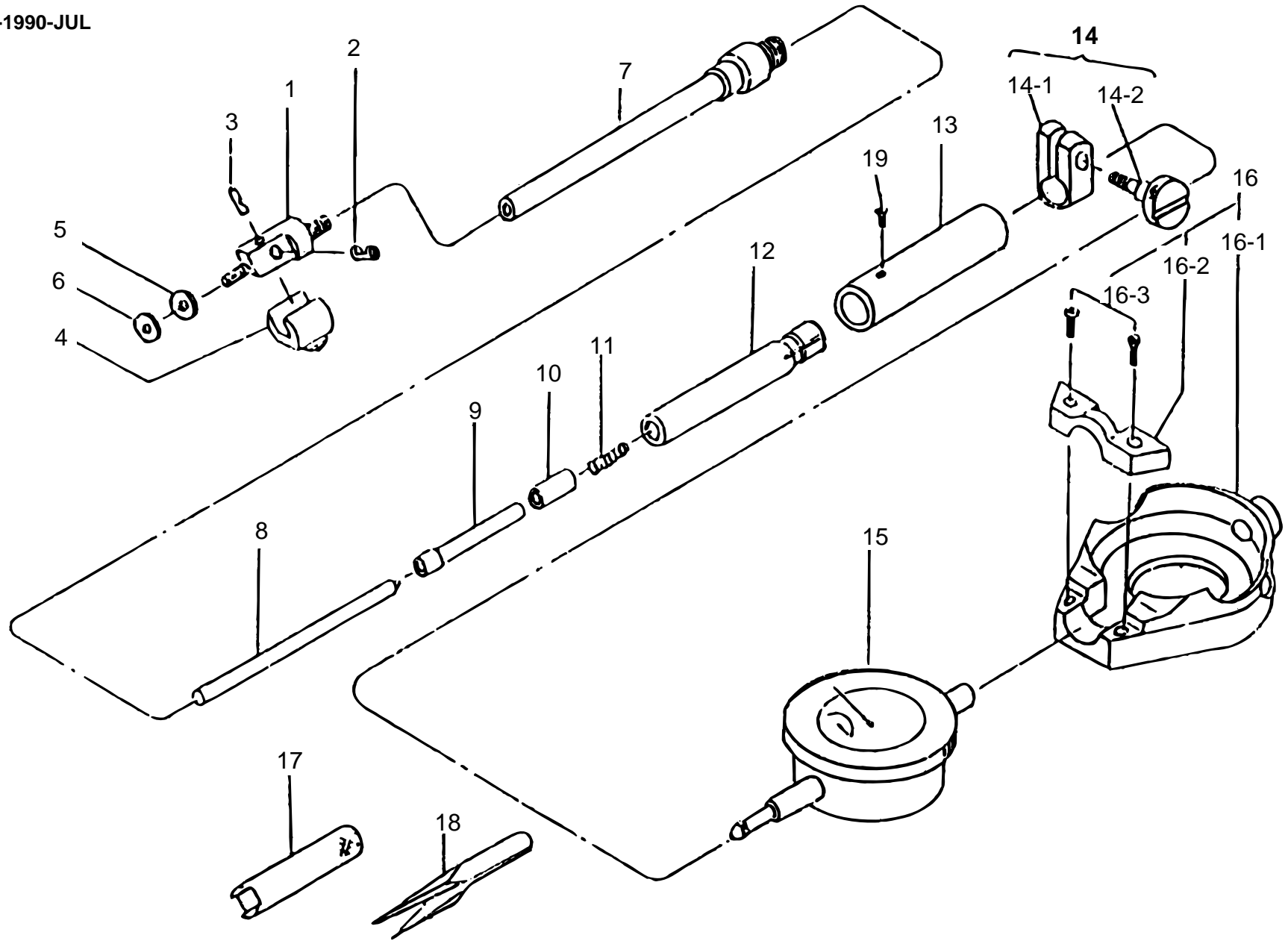


Ref No,511-38-1990-JUL



書類NO. 511-38

KEY NO,	ブヒンメイ	PART NAME	販売区分 CATEGORY	CODE NO, コードNO,						備考 COMMENTS
				511-209	511-210	511-211	511-214	511-212	511-213	
				CG-S10A			CG-S.4"A			
1	ホンタイ	BODY	X							
2	カム	CAM	Y				206690			
3	ソクテイシ	CONTACT POINT	Y				206691			
4(H)	アンビル (6MM, .24")	ANVIL (6MM, .24")					952168			
	(6.5MM, .26")	(6.5MM, .26")					952169			
	(7MM, .28")	(7MM, .28")					952170			
	(7.5MM, .3")	(7.5MM, .3")					952414			
	(8MM, .32")	(8MM, .32")					952415			
	(8.5MM, .34")	(8.5MM, .34")					952416			
	(9MM, .35")	(9MM, .35")					952417			
	(9.5MM, .37")	(9.5MM, .37")					952418			
	(10MM, .4")	(10MM, .4")					952419			
5	ワッシャ	WASHER					206707			
6	ナット	NUT					206708			
7	パイプ	PIPE	Y				952167			
8	ドライバピン	DRIVING PIN					206688			
9	ドライバロッド	DRIVING ROD			204810			207257		
10	ストッパ	STOPPER					21DAA142			
11	スプリング	SPRING					204814			
12	ダイヤルホルダ	DIAL HOLDER	Y		902582			902673		
13	ニギリ	GRIP			902209			902210		ニギリ単体シリアル No. の刻印不能
14	クランプホルダクミタテ	CLAMP HOLDER ASSY					902585			
14-1	クランプホルダ	CLAMP HOLDER					139662			
14-2	クランプネジ	CLAMP SCREW					139663			
15	ダイヤルゲージ	DIAL INDICATOR			2109EB-10	2046EB-08		2923B-10	2922B-08	
16	ダイヤルホゴカバー	PROTECTOR, DIAL					902586			Key No.16は 511-209 511-214 ではオプション
16-1	カバー	COVER					139661			
16-2	オサエイタ	HOLDER					139484			
16-3	ジュウジアナツキナヘコネジ	SET SCREW					190007			
17	スパナ	SPANNER					206709			
18	ピンセット	TWEEZERS					206710			
19	ジュウジアナツキサコネジ	SCREW					101280			

Ref. No. 511-38-1990-JUL 1/2

511

BORE GAGES
Series 511

511シリーズ(CG-S)
シリンダゲージ

511

KEY NO,	ピンメイ	PART NAME	販売区分 CATEGORY	CODE NO, コードNO,						備考 COMMENTS
				511-209	511-210	511-211	511-214	511-212	511-213	
				CG-S10A			CG-S.4"A			
	【オプション】	【OPTION】								
4(W)	アンビル(W) (6MM , .24")	ANVIL(W) (6MM , .24")							211202	先端ボール 超硬合金製
	(6.5MM , .26")	(6.5MM , .26")							211203	
	(7MM , .28")	(7MM , .28")							211204	
	(7.5MM , .3")	(7.5MM , .3")							211205	
	(8MM , .32")	(8MM , .32")							211206	
	(8.5MM , .34")	(8.5MM , .34")							211207	
	(9MM , .35")	(9MM , .35")							211208	
	(9.5MM , .37")	(9.5MM , .37")							211209	
	(10MM , .4")	(10MM , .4")							211210	