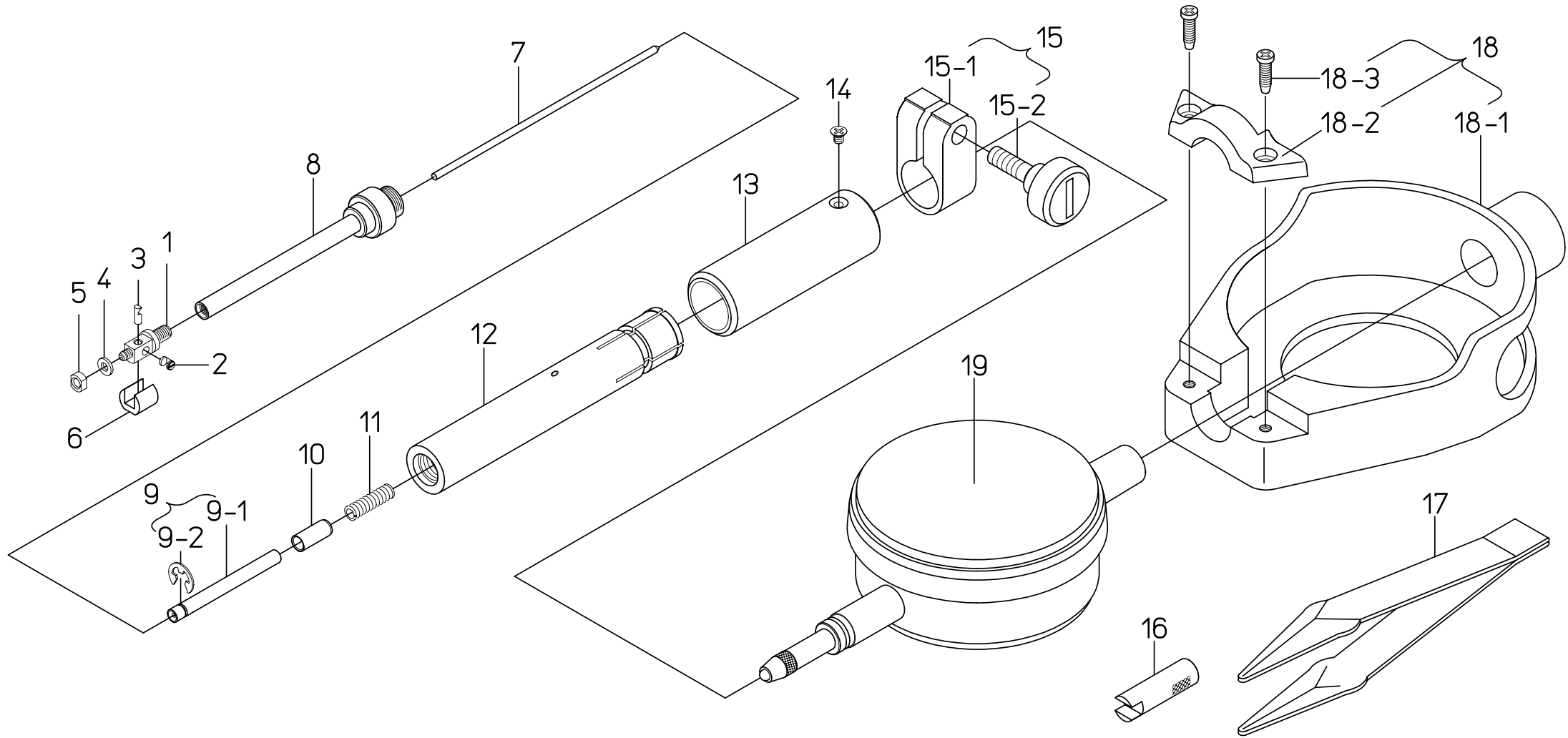


Ref No. 511-38-2005-JAN



書類NO. 511-38

KEY NO,	ブヒンメイ	PART NAME	販売区分 CATEGORY	CODE NO, コードNo,						備考 COMMENTS
				511-209 Q	511-210 Q	511-211 Q	511-214 Q	511-212 Q	511-213 Q	
				CG-S10A			CG-S.4"A			
1	ホンタイ	BODY	X							このリストは、 コードNo.の後に "Q"が表示され ている製品に 適用されます。
2	カム	CAM	Y					206690		
3	ソクテイシ	CONTACT POINT	Y					206691		
4	ワッシャ	WASHER						206707		
5	ナット	NUT						206708		
6	アンビル (6MM, .24")	ANVIL (6MM, .24")							952168	
	(6.5MM, .26")	(6.5MM, .26")							952169	
	(7MM, .28")	(7MM, .28")							952170	
	(7.5MM, .3")	(7.5MM, .3")							952414	
	(8MM, .32")	(8MM, .32")							952415	
	(8.5MM, .34")	(8.5MM, .34")							952416	
	(9MM, .35")	(9MM, .35")							952417	
	(9.5MM, .37")	(9.5MM, .37")							952418	
	(10MM, .4")	(10MM, .4")							952419	
7	ドライバピン	DRIVING PIN							206688	
8	パイプ	PIPE	Y						952167	
9	ドライバロッドクミタテ	DRIVING ROD ASSY			204810				207257	
9-1	ドライバロッド	DRIVING ROD			204811				137091	
9-2	エトメワ	SNAP RING							21DAA013	
10	ストッパ	STOPPER							21DAA142	
11	スプリング	SPRING							204814	
12	ダイヤルホルダ	DIAL HOLDER	Y		902582				902673	
13	ニギリ	GRIP			902209				902210	シリアルNo.刻印なし
14	ジュウシアナツキサコネジ	SCREW							101280	
15	クランプホルダクミタテ	CLAMP HOLDER ASSY							902585	
15-1	クランプホルダ	CLAMP HOLDER							139662	
15-2	クランプネジ	CLAMP SCREW							139663	
16	スパナ	SPANNER							206709	
17	ピンセット	TWEEZERS							206710	
18	ダイヤルホゴカハ-	PROTECTOR, DIAL							21DZA000	Key No.18は 511-209, 511- 214ではオプション
18-1	カハ-	COVER							21DAA000	
18-2	オサエイタ	HOLDER							139484	

Ref. No. 511-38-2005-JAN 1/2

**511** BORE GAGES  
Series 511

511シリーズ(CG-S)  
シリンダゲージ

**511**

