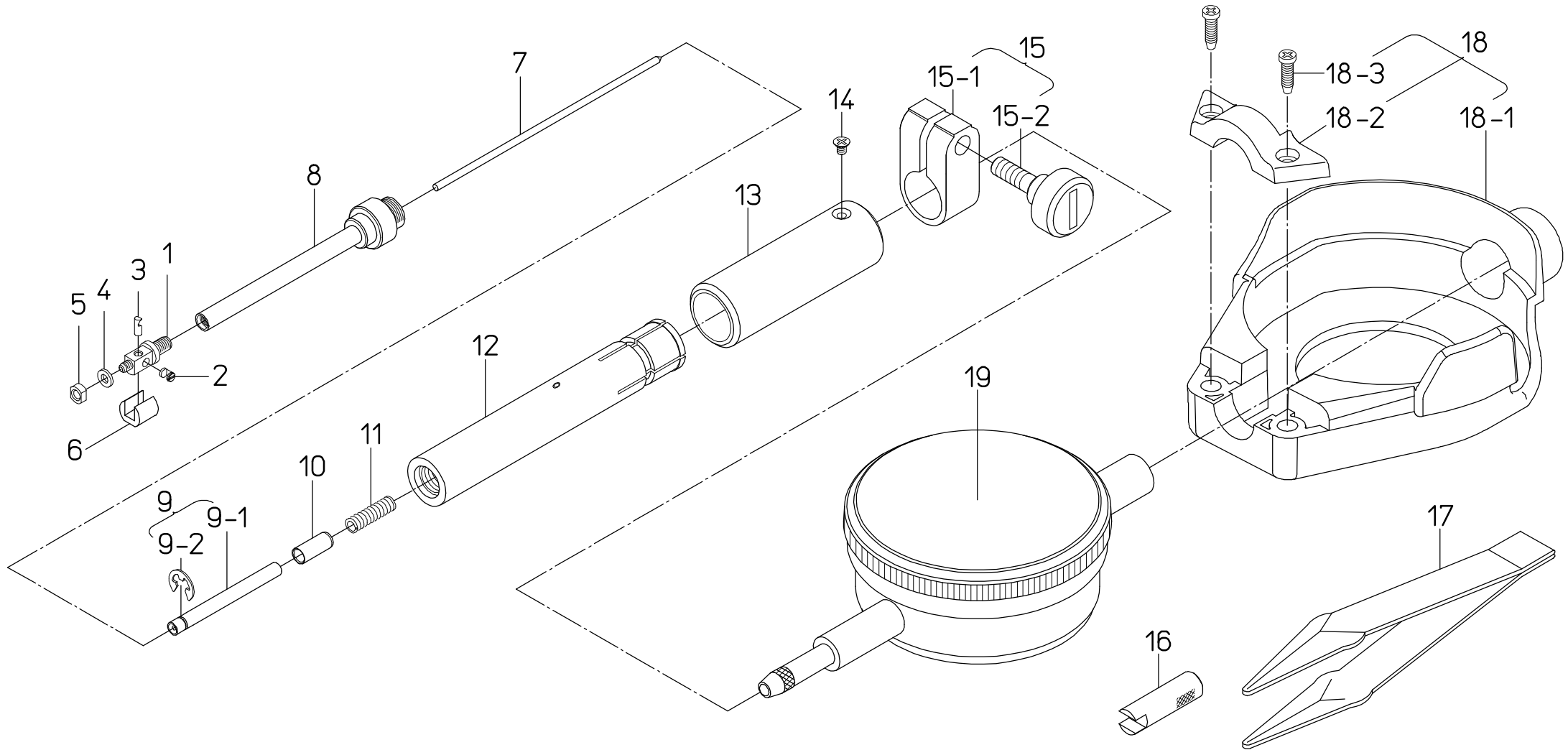


Ref No,511-38-2005-NOV



書類NO. 511-38

KEY NO,	ブヒンメイ	PART NAME	販売区分 CATEGORY	CODE NO, コードNO,						備考 COMMENTS
				511-209 Q	511-210 Q	511-211 Q	511-214 Q	511-212 Q	511-213 Q	
				CG-S10A			CG-S.4"A			
1	ホンタイ	BODY	X							
2	カム	CAM	Y			206690				
3	ソクテイシ	CONTACT POINT	Y			206691				
4	ワッシャ	WASHER				206707				
5	ナット	NUT				206708				
6	アンビル (6MM, .24")	ANVIL (6MM, .24")				952168				コードNO,後の 「Q」は識別記 号です。その 為、コードNO,に は含まれませ ん。 このリストは、ニ ギリに貼付けの ネームプレート に記載のコード No.の後に識別 記号の「Q」が 表示されている 製品に適用さ れます。
	(6.5MM, .26")	(6.5MM, .26")				952169				
	(7MM, .28")	(7MM, .28")				952170				
	(7.5MM, .3")	(7.5MM, .3")				952414				
	(8MM, .32")	(8MM, .32")				952415				
	(8.5MM, .34")	(8.5MM, .34")				952416				
	(9MM, .35")	(9MM, .35")				952417				
	(9.5MM, .37")	(9.5MM, .37")				952418				
	(10MM, .4")	(10MM, .4")				952419				
7	ドライバピン	DRIVING PIN				206688				
8	パイプ	PIPE	Y			952167				
9	ドライバロッドクミタテ	DRIVING ROD ASSY			204810			207257		
9-1	ドライバロッド	DRIVING ROD			204811			137091		
9-2	エトメワ	SNAP RING				21DAA013				
10	ストッパ	STOPPER				21DAA142				
11	スプリング	SPRING				204814				
12	ダイヤルホルダ	DIAL HOLDER	Y		902582			902673		
13	ニギリ	GRIP			902209			902210		シリアルNo.刻印なし
14	ジュウシアナツキサコネジ	SCREW				101280				
15	クランプホルダクミタテ	CLAMP HOLDER ASSY				902585				
15-1	クランプホルダ	CLAMP HOLDER				139662				
15-2	クランプネジ	CLAMP SCREW				139663				
16	スパナ	SPANNER				206709				
17	ピンセット	TWEEZERS				206710				
18	ダイヤルホゴカハ-	PROTECTOR, DIAL				21DZA000				
18-1	カハ-	COVER				21DAA000				Key No.18は 511-209, 511- 214ではオプション
18-2	オサエイタ	HOLDER				139484				

Ref. No. 511-38-2005-NOV 1/2

511 BORE GAGES
Series 511

511シリーズ(CG-S)
シリンダゲージ

511

