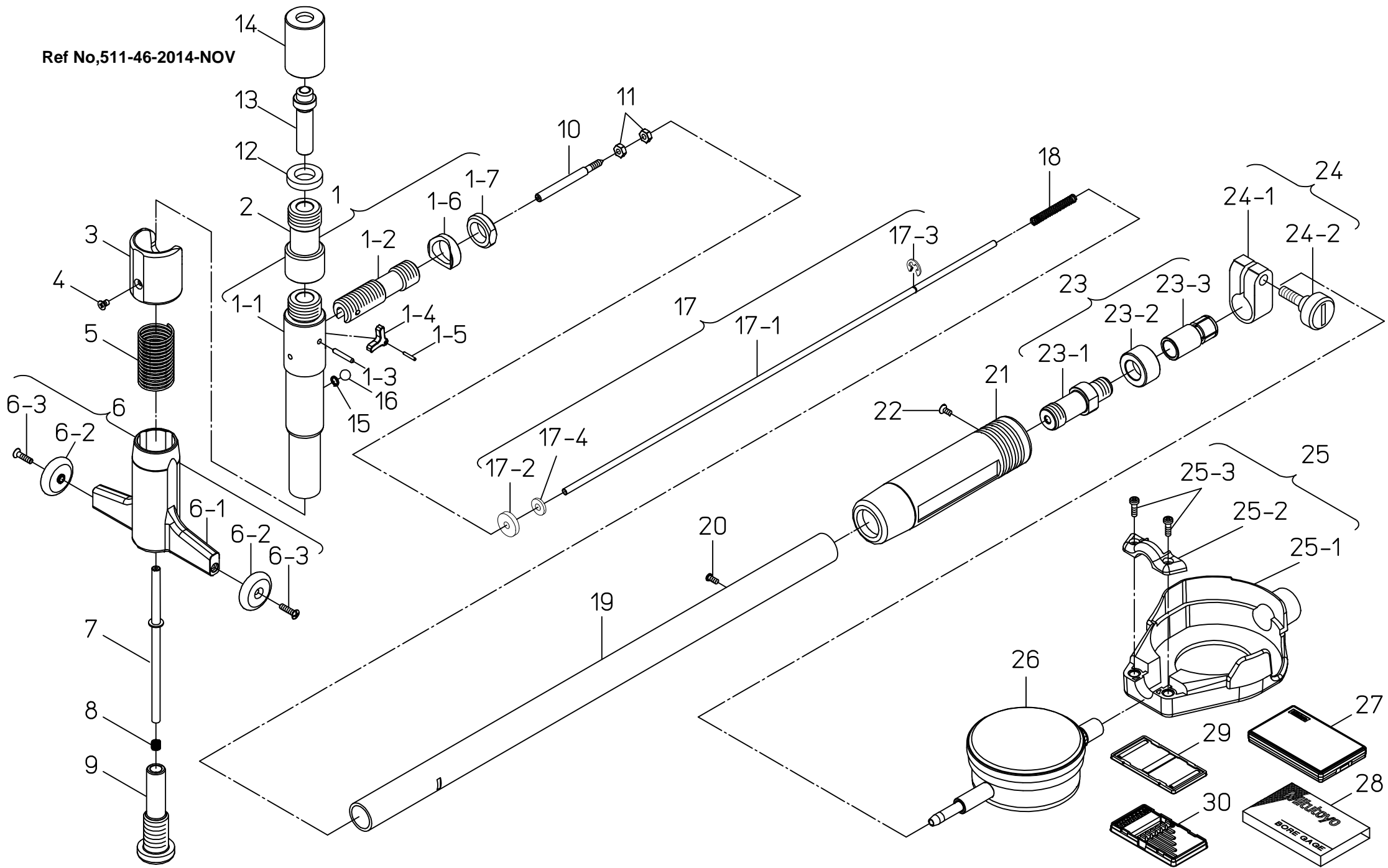


Ref No,511-46-2014-NOV



書類NO. 511-46

KEY NO.	ブヒンメイ	PART NAME	販売区分 CATEGORY	CODE NO, コードNO,						備考 COMMENTS
				511-705	511-715	511-725	511-735	511-745	511-755	
				CG-250AX			CG-10"AX			
1	ヘッド サブ アセンブリ	HEAD SUB ASSY	Y				21DZA333			
1-1	ホルダ 水平	HOLDER HORIZONTAL	Y				21DAA400			
1-2	ホルダ 垂直	HOLDER VERTICAL	Y				21DAA401			
1-3	ピン	PIN	Y				21ESA043			
1-4	レバー	LEVER	Y				21DZA225			
1-5	レバーピン	PIN, LEVER	Y				21DAA389			
1-6	ナットウケ	NUT SUPPORTER	Y				21DAA414			
1-7	ナット	NUT	Y				21DAA408			
2	アンビルホルダ	ANVIL HOLDER			21DAA402			21DAA424	※2	
3	ホルダカバー	HOLDER COVER					21DAA425		※1	
4	サロネジ	SCREW					21DAA090			
5	ガイドスプリング	SPRING, GUIDE					21DAA405		※1	
6	ガイドクミタテ	GUIDE ASSY					21DZA235			
6-1	ガイド	GUIDE					21DAA404			
6-2	ローラ	ROLLER					207279			
6-3	マルサロネジ	SCREW					209045			
7	コンタクトロッド	CONTACT ROD					21DZA236		※1	
8	コンタクトロッドスプリング	SPRING, ROD					205786			
9	ガイドストップネジ	SCREW, GUIDE					21DZA244			
10	ドライバピン	DRIVING PIN					21DZA237			
11	ロックナット	HEX-NUT					100220			
12	カエワシヤ (0.5MM) (.02")	WASHER, (0.5MM) (.02")					205467			
	(1MM) (.04")	(1MM) (.04")					205461			
	(2MM) (.08")	(2MM) (.08")					205462			
	(3MM) (.12")	(3MM) (.12")					205463			
	(4MM) (.16")	(4MM) (.16")					205464			
	(5MM) (.20")	(5MM) (.20")					205465			
	(6MM) (.24")	(6MM) (.24")					205466			
※1交換するには修理技術が必要です。交換後の精度は保証しません。 ※1Repair technology is required in order to exchange.The accuracy after exchange is not guaranteed.										
※2接着してあるため、分解できません。 ※2Because it is adhered, they cannot disintegrate.										

KEY NO,	ブヒンメイ	PART NAME	販売区分 CATEGORY	CODE NO, コードNO,						備考 COMMENTS
				511-705	511-715	511-725	511-735	511-745	511-755	
				CG-250AX			CG-10"AX			
13	アンビル (No.1)	ANVIL (No.1)		21DZA241A						
	(No.2)	(No.2)		21DZA241B						
	(No.3)	(No.3)		21DZA241C						
	(No.4)	(No.4)		21DZA241D						
	(No.5)	(No.5)		21DZA241E						
	(No.6)	(No.6)		21DZA241F						
14	サポ-ティングナット	NUT , ANVIL		205780						
15	スプリング	SPRING		205772						※1
16	コウキュウ φ 5	STEEL BALL φ 5		21AAA115J						
17	ドライブ-ロッドクミタテ	DRIVING ROD ASSY		21DZA238		21DZA260				
17-1	ドライブ-ロッド	DRIVING ROD		21DAA412		21DAA422				
17-2	ドライブ-ロッドウケ	SUPPORT , DRIVING ROD		206918						
17-3	トメワ	SNAP RING		207176						
17-4	トメワ	SNAP RING		190306						
18	スプリング	SPRING		21DAA374						
19	パイプ	PIPE	X	—						
20	ナベコネジ	SCREW		21DAA420						
21	ニギリ	GRIP		21DZA214E		21DZA214M				
22	マルサラコネジ	SCREW		21DAA378						
23	ダイヤルホルダクミタテ	DIAL HOLDER ASSY		21DZA346		21DZA347				※1
23-1	パイプホルダ	PIPE HOLDER		21DAA411						※2
23-2	グリップホルダ	GRIP HOLDER		21DAA415						
23-3	ダイヤルホルダ	DIAL HOLDER		21DAA375		21DAA386				
24	クランプホルダクミタテ	CLAMP HOLDER ASSY		902585						
24-1	クランプホルダ	CLAMP HOLDER		139662						
24-2	クランプネジ	CLAMP SCREW		139663						
				※1交換するには修理技術が必要です。交換後の精度は保証しません。						
				※1Repair technology is required in order to exchange.The accuracy after exchange is not guaranteed.						
				※2接着してあるため、分解できません。						
				※2Because it is adhered, they cannot disintegrate.						

書類NO. 511-46

KEY NO.	ブヒンメイ	PART NAME	販売区分 CATEGORY	CODE NO. コードNO.						備考 COMMENTS
				511-705	511-715	511-725	511-735	511-745	511-755	
				CG-250AX			CG-10"AX			
25	ダイヤルホゴカバ-	PROTECTOR, DIAL		—	21DZA000	—	—	21DZA000		
25-1	カバー	COVER		—	21DAA000	—	—	21DAA000		
25-2	オサエタ	HOLDER		—	139484	—	—	139484		
25-3	ジュウシアナツキナベコネジ	SET SCREW		—	190007	—	—	190007		
26	ダイヤルゲージ	DIAL INDICATOR		—	2046SB	2109SB-10	—	2922SB	2923SB-10	
	【包装資材】	【PACKING】								
27	ケース	CASE				21RAC850				
28	カラーケース	PAPER CASE				192061				
29	カバー	COVER				21RAC859				
30	アンビルケース	ANVIL CASE			21RAC912			21RAC918		

511BORE GAGES
Series 511

Ref. No. 511-46-2014-NOV 3/3

511シリーズ(CG)
シリンダゲージ**511**